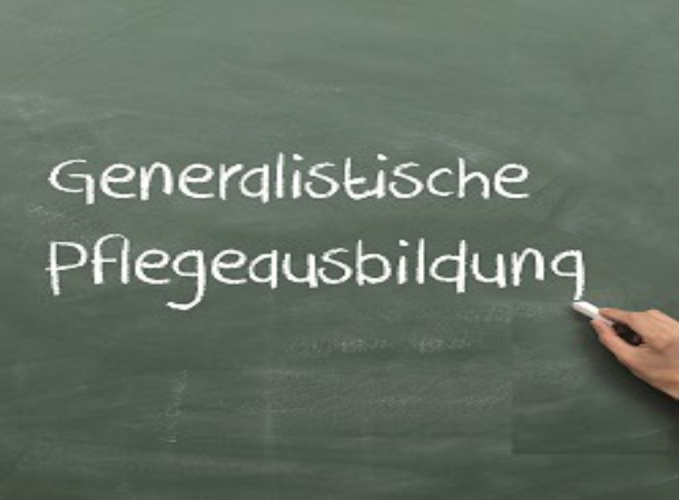


Die neue Pflegeausbildung 2020



Generalistische
Pflegeausbildung

AUSBILDUNGS
OFFENSIVE
PFLEGE

DAS DING HAT ZUKUNFT:

DIE NEUE AUSBILDUNG
IN DER PFLEGE AB 2020.





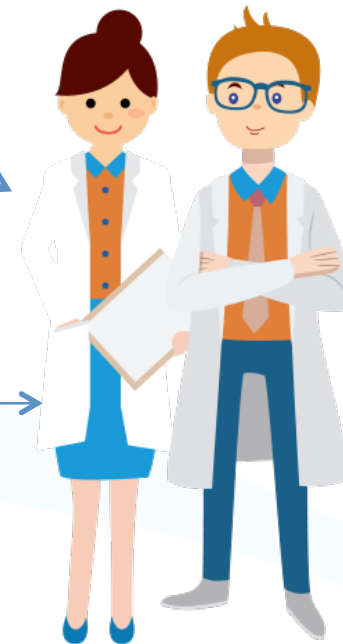
Gesundheits- und
Krankenpflege



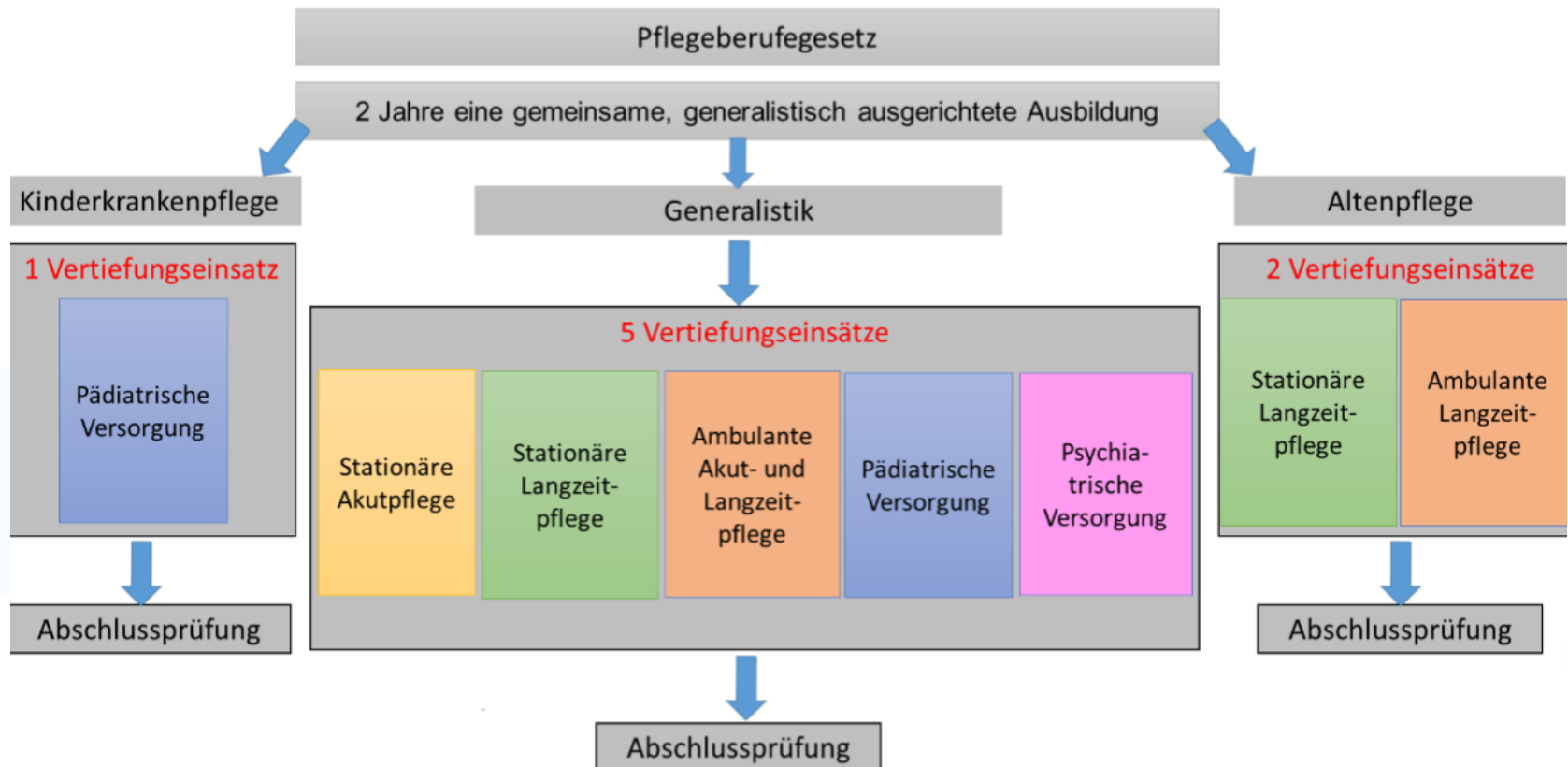
Gesundheits- und
Kinderkrankenpflege



Altenpflege



Pflegefachfrau /
Pflegefachmann



Gliederung der beruflichen Ausbildung

- **Theoretischer Teil**
 - 2100 Stunden in den Kompetenzbereichen
 - Ca. 200 Stunden allgemeinbildende Fächer
- **Praktischer Teil**
 - Langzeitpflege
 - Akutpflege
 - Pädiatrische Pflege
 - Psychiatrische Pflege
 - Ambulante Pflege

Kompetenzbereiche

Kompetenzbereich	1. und 2. Ausbildungsjahr	3. Ausbildungsjahr	Gesamt
I. Pflegeprozess und Pflegediagnostik in akuten und dauerhaften Pflegesituationen verantwortlich planen, organisieren, gestalten, durchführen, steuern und evaluieren	680 Std.	320 Std.	1000 Std.
II. Kommunikation und Beratung personen- und situationsbezogen gestalten.	200 Std.	80 Std.	280 Std.
III. Intra- und interprofessionelles Handeln in unterschiedlichen Kontexten verantwortlich gestalten und mitgestalten.	200 Std.	100 Std.	300 Std.
IV. Das eigene Handeln auf der Grundlage von Gesetzen, Verordnungen und ethischen Leitlinien respektieren und begründen.	80 Std.	80 Std.	160 Std.
V. Das eigene Handeln auf der Grundlage von wissenschaftlichen Erkenntnissen und berufsethischen Werthaltungen und Einstellungen reflektieren und begründen.	100 Std.	60 Std.	160 Std.
Stunden zur Verteilung	140 Std.	60 Std.	200 Std.
Gesamtsumme	1.400 Std.	700 Std.	2.100 Std.

Einsätze der praktischen Ausbildung

<i>Erstes und zweites Ausbildungsdrittel</i>	
I. Orientierungseinsatz Flexibel gestaltbarer Einsatz zu Beginn der Ausbildung beim Träger der praktischen Ausbildung	400 Std.
II. Pflichteinsätze in den drei allgemeinen Versorgungsbereichen	
1. Stationäre Akutpflege	400 Std.
2. Stationäre Langzeitpflege	400 Std.
3. Ambulante Akut-/Langzeitpflege	400 Std.
III. Pflichteinsatz in der pädiatrischen Versorgung Pädiatrische Versorgung	120 Std.
Summe erstes und zweites Ausbildungsdrittel	1720 Std.

<i>Letztes Ausbildungsdrittel</i>	
IV. Pflichteinsatz in der psychiatrischen Versorgung	120 Std.
V. Vertiefungseinsatz im Bereich eines Pflichteinsatzes	500 Std.
VI. Weitere Einsätze / Stunden zur freien Verfügung	80 Std.
1. Weiterer Einsatz (z.B. Pflegeberatung, Rehabilitation, Palliation))	
2. Zur freien Verteilung im Versorgungsbereich des Vertiefungseinsatzes	80 Std.
Summe des letzten Ausbildungsdrittel	780 Std.
Gesamtsumme	2500 Std.

Spezialisierung

Fachschulische Pflegeausbildung ab 2020			
1.Jahr	2.Jahr	3.Jahr	Berufsbezeichnung
Generalistische Ausbildung in Theorie und Praxis	Generalistische Ausbildung in Theorie und Praxis	Kinderkrankenpflege	Gesundheits- und Kinderkrankenpfleger/in
		Generalistik, Vertiefung Pädiatrie Generalistik	Pflegefachfrau/ Pflegefachmann
		Generalistik, Vertiefung Altenpflege	
		Altenpflege	Altenpfleger/in

Ausbildungsvertrag
Falls Vertiefung, hier festlegen!

Ausbildung zum Pflegefachmann/ zur
Pflegefachfrau

Zugangsvoraussetzungen

- Mittlerer Schulabschluss
- Hauptschulabschluss plus eine erfolgreich abgeschlossene
 - Mindestens zweijährige Berufsausbildung
 - Mindestens einjährige Assistenz- oder Helferausbildung in der Pflege, die bestimmten Bedingungen genügen muss
- Erfolgreich abgeschlossene zehnjährige allgemeine Schulbildung

Die hochschulische Ausbildung

- Dauer mind. 3 Jahre
- Abschluss Bachelor
- Hochschulische Prüfung + staatliche Prüfung zum Pflegefachmann bzw. zur Pflegefachfrau
- Zugangsvoraussetzung ist



§ PFLEGEGERUFEGESETZ



Einheitliche Basisausbildung mit Vertiefungsphase



Einheitliche Ausbildungsvergütung = kein Schulgeld



Mehr Flexibilität = attraktiverer Pflegeberuf



Stärkung der Bedeutung von Fort- und Weiterbildung



Interdisziplinäre Versorgung: flexibler Einsatz



EU-weite Mobilität



Möglichkeit einer akademischen Qualifizierung



ie: Deutscher Pflergetag

WIR FREUEN UNS AUF SIE !!!

